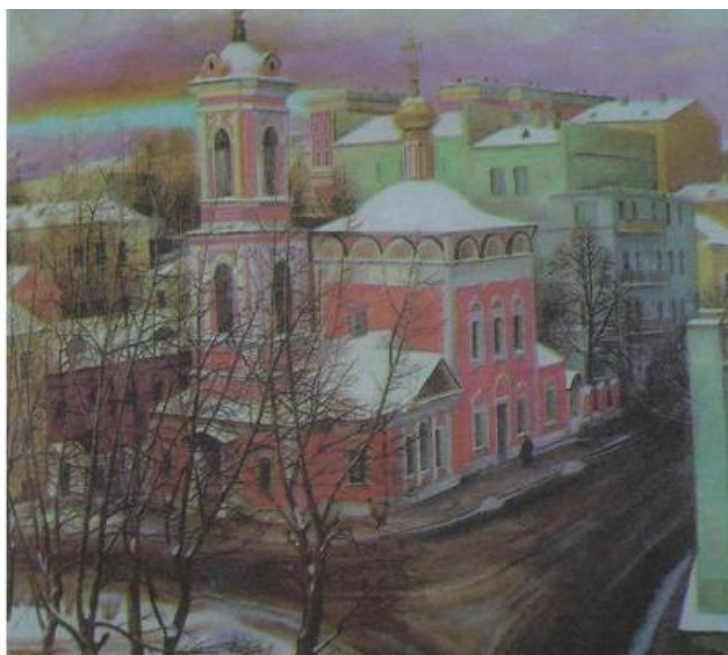


Сочинение в форме дневниковой записи по картине Назаренко «Церковь Вознесения»



Данная картина была создана в 1988 году. Жанр этого произведения искусства – пейзаж. Автор картины Татьяна Григорьевна. Она писала работы на разные темы и жанры. Для художницы характерны пейзажи, портреты и натюрморты.

На улице стояла весна. Первые весенние деньки. Если выглянуть в окно, может показаться, что зима еще не кончилась. На земле, крышка и возле дорог еще лежит снег. Деревья еще голые. Но вот-вот появятся почки. Погода замечательная.

Сегодня мы едем на экскурсию с классом. Надеюсь, этот день нам запомнится. Мы прибыли на место. Вошли в одно из архитектурных строений и встали у окна. Нашему взору открылась превосходная картина.

На переднем плане, прямо перед нами, стояла церковь. Это очень красивое архитектурное здание. Видно, что над ним трудились руки мастеров. Здание окрашено в розовый цвет. Золотые купола уходят прямо в небо. Вольно-невольно задумываешься о сути бытия. Вспоминаешь, что все мы не вечны. Церковь немного загораживают ветви деревьев, но они ничуть не мешают. На заднем плане виднеются другие дома. Церковь расположена в жилом районе. Как же повезло его жителям. Надеюсь, у них более твердые убеждения и нравственность на другом уровне.

Можно заметить, что цвет у всех зданий один и тот же. На их фоне церковь еще больше выделяется. Эта экскурсия была одной из лучших.

Автор сочинения: Фролов Алексей М.

Источник:

<https://asoch.ru/nazarenko-t/sochinenie-v-forme-dnevnikovoj-zapisi-po-kartine-nazarenko-cerkov-vozeseniya.html>